

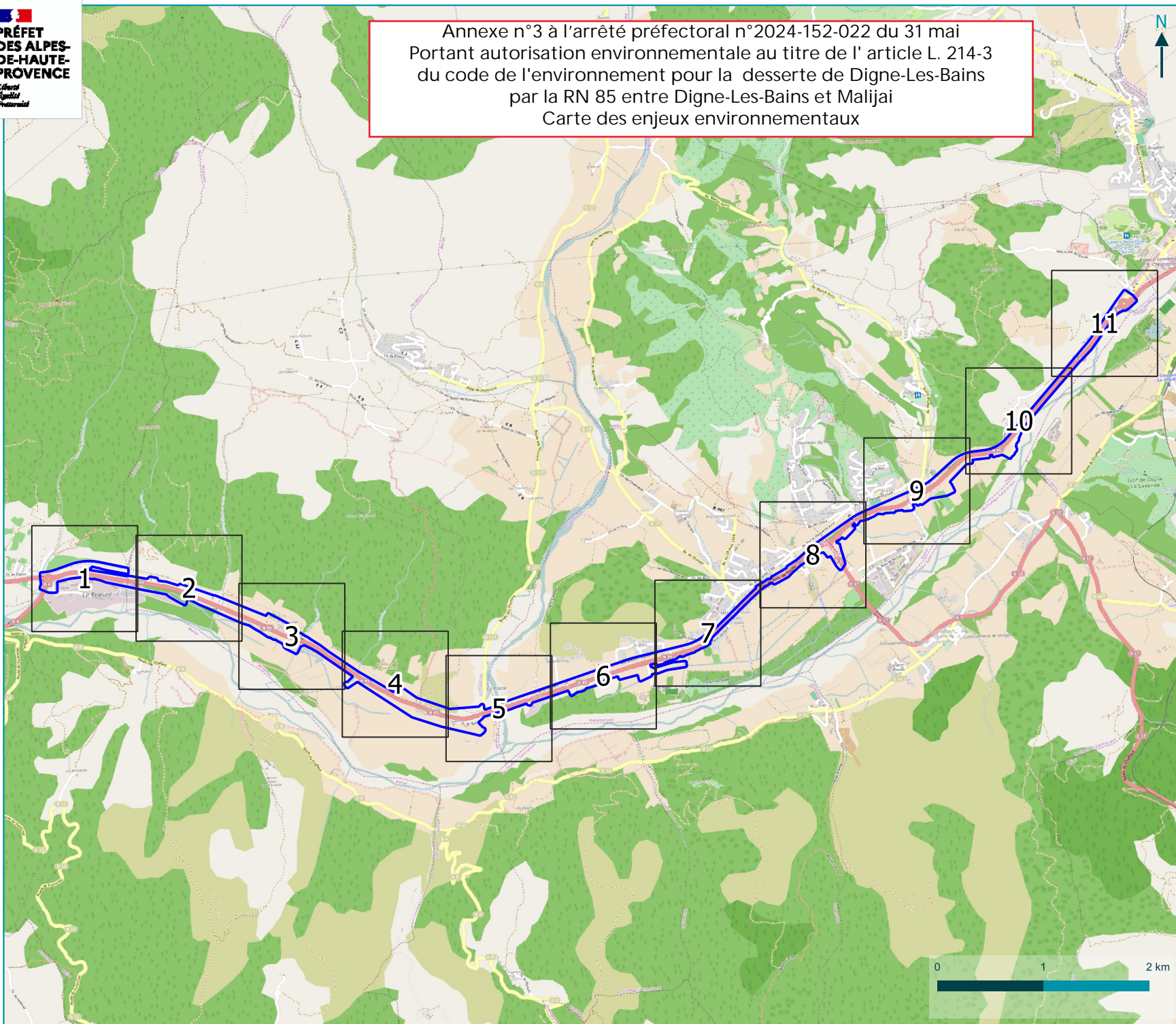
Annexe n°3 à l'arrêté préfectoral n°2024-152-022 du 31 mai
Portant autorisation environnementale au titre de l' article L. 214-3
du code de l'environnement pour la desserte de Digne-Les-Bains
par la RN 85 entre Digne-Les-Bains et Malijai
Carte des enjeux environnementaux

Localisation des cartes de l'Atlas

Maitrise d'œuvre relative à l'aménagement
de la desserte de Dignes les Bains par la
RN85 entre les communes de Malijai et
Dignes les Bains (04)

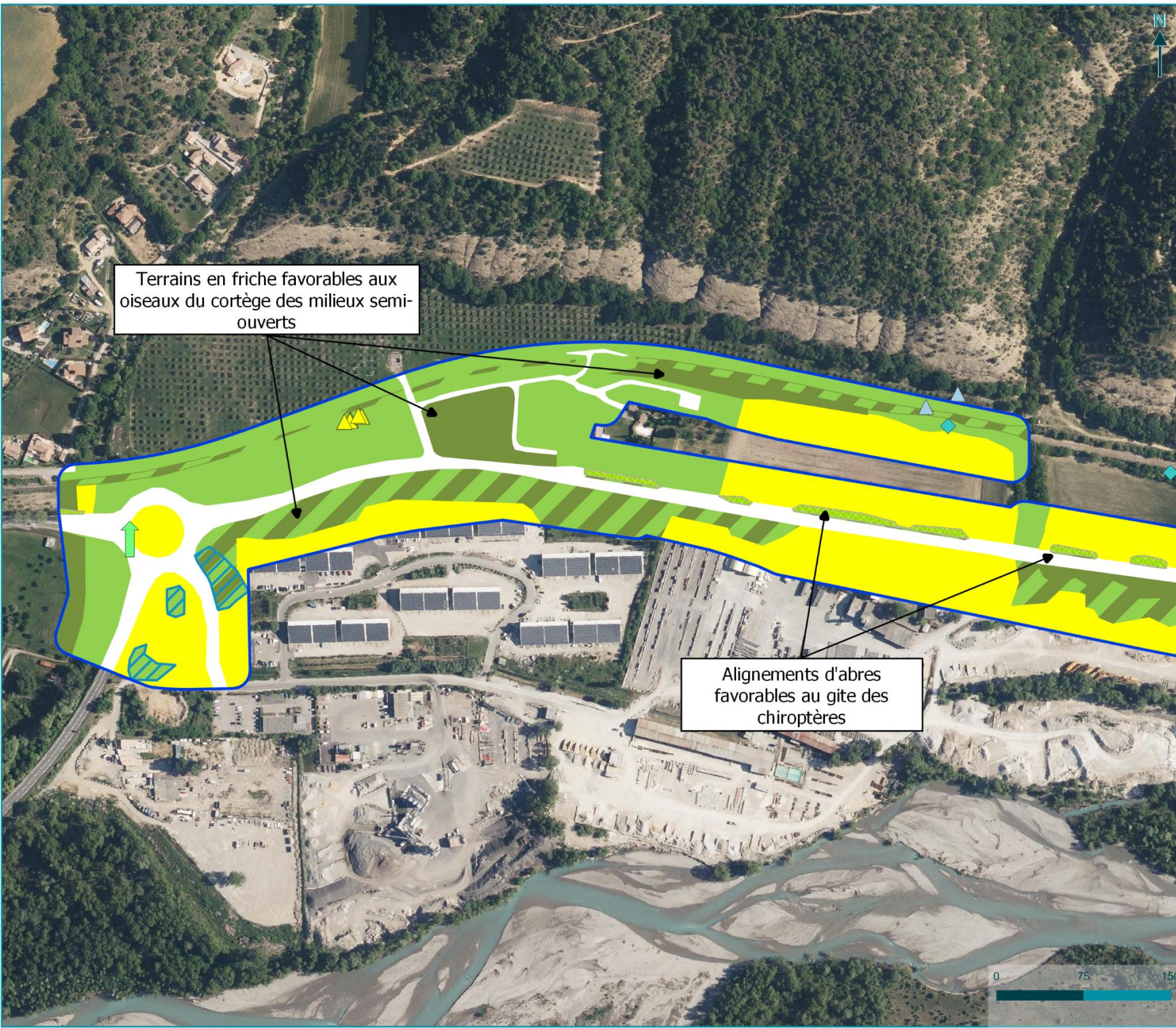
Localisation des cartes de
l'Atlas

Aire d'étude rapprochée




Synthèse des enjeux

Maitrise d'œuvre relative à l'aménagement de la desserte de Digne-les-Bains par la RN85 entre les communes de Malijai et Digne-les-Bains (04)



Terrains en friche favorables aux oiseaux du cortège des milieux semi-ouverts


Alignements d'arbres favorables au gîte des chiroptères

 Aire d'étude rapprochée

Niveau d'enjeu écologique

- Nul
-  Faible
-  Moyen
-  Moyen à fort
-  Fort

Zones humides

 Zones humides identifiées sur critère flore-habitats



Espèces végétales remarquables

Inventaires 2013-2016



 Gagee des champs

Plantes hôtes

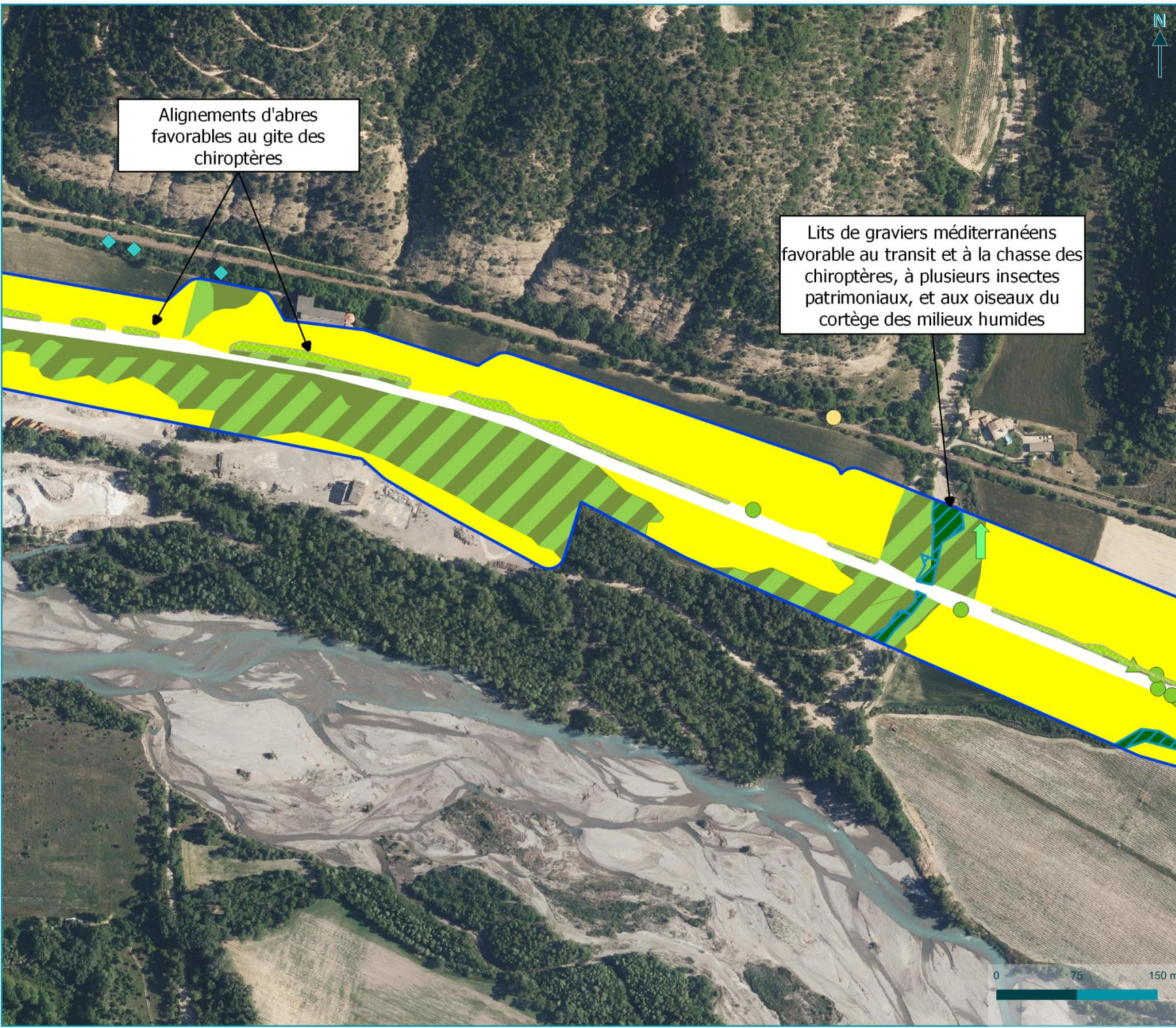
Inventaires 2021

-  Aristolochie clématite
-  Marrube vulgaire

Chiroptères

-  Arbres à cavités
-  Alignements d'arbres





Alignements d'arbres favorables au gîte des chiroptères

Lits de graviers méditerranéens favorable au transit et à la chasse des chiroptères, à plusieurs insectes patrimoniaux, et aux oiseaux du cortège des milieux humides

Synthèse des enjeux


Maitrise d'œuvre relative à l'aménagement de la desserte de Digne-les-Bains par la RN85 entre les communes de Malijai et Digne-les-Bains (04)

 Aire d'étude rapprochée

Niveau d'enjeu écologique

- Nul
-  Faible
-  Moyen
-  Moyen à fort
-  Fort
-  Très fort

Zones humides

 Zones humides identifiées sur critère flore-habitats

Espèces végétales remarquables


Inventaires 2021

 Tulipa sylvestris ssp sylvestris

Inventaires 2018

 Tulipe sylvestre

Inventaires 2013-2016

 Gagee des champs

Plantes hôtes

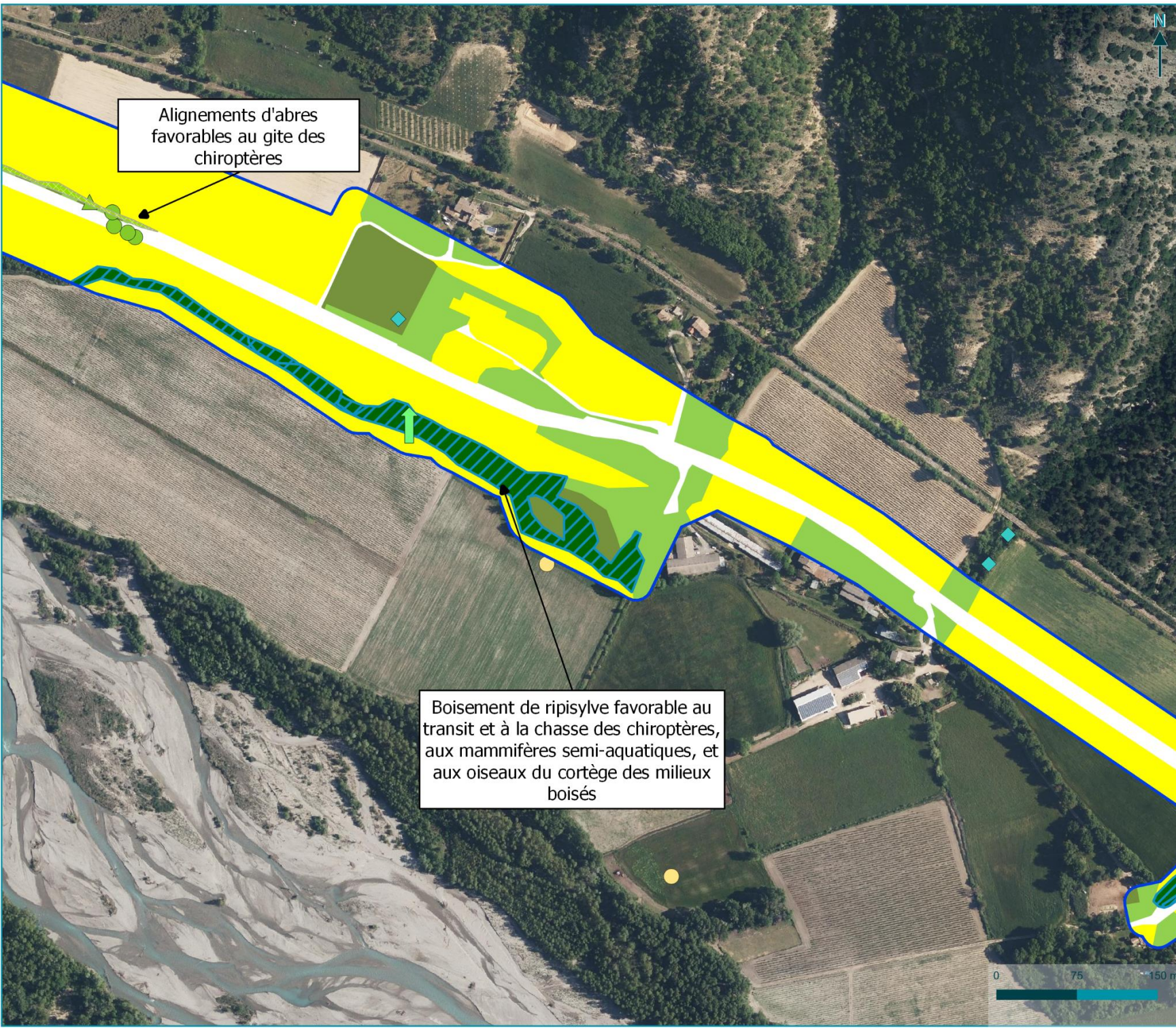
Inventaires 2018

 Aristolochie pistoloche

Chiroptères

 Arbres à cavités

 Alignements d'arbres



Synthèse des enjeux


Maitrise d'œuvre relative à l'aménagement de la desserte de Digne-les-Bains par la RN85 entre les communes de Malijai et Digne-les-Bains (04)

 Aire d'étude rapprochée

Niveau d'enjeu écologique

- Nul
-  Faible
-  Moyen
-  Moyen à fort
-  Fort
-  Très fort

Zones humides

 Zones humides identifiées sur critère flore-habitats

Espèces végétales remarquables


Inventaires 2021

 *Tulipa sylvestris* ssp *sylvestris*

Inventaires 2018

 Tulipe sylvestre

Inventaires 2013-2016

 Gagee des champs

Plantes hôtes

Inventaires 2018

 *Aristolochie pistoloche*

Chiroptères

 Arbres à cavités

 Alignements d'arbres

Alignements d'arbres favorables au gîte des chiroptères

Boisement de ripisylve favorable au transit et à la chasse des chiroptères, aux mammifères semi-aquatiques, et aux oiseaux du cortège des milieux boisés

Boisement de ripisylve favorable au transit et à la chasse des chiroptères, au Castor d'Europe, et aux oiseaux du cortège des milieux boisés

Habitats favorables aux oiseaux du cortège des milieux ouverts et semi-ouverts

Synthèse des enjeux


Maitrise d'œuvre relative à l'aménagement de la desserte de Digne-les-Bains par la RN85 entre les communes de Malijai et Digne-les-Bains (04)

 Aire d'étude rapprochée

Niveau d'enjeu écologique

- Nul
-  Faible
-  Moyen
-  Moyen à fort
-  Fort
-  Très fort

Zones humides


 Zones humides identifiées sur critère flore-habitats

Plantes hôtes

Inventaires 2018

 Aristolochie pistoloche

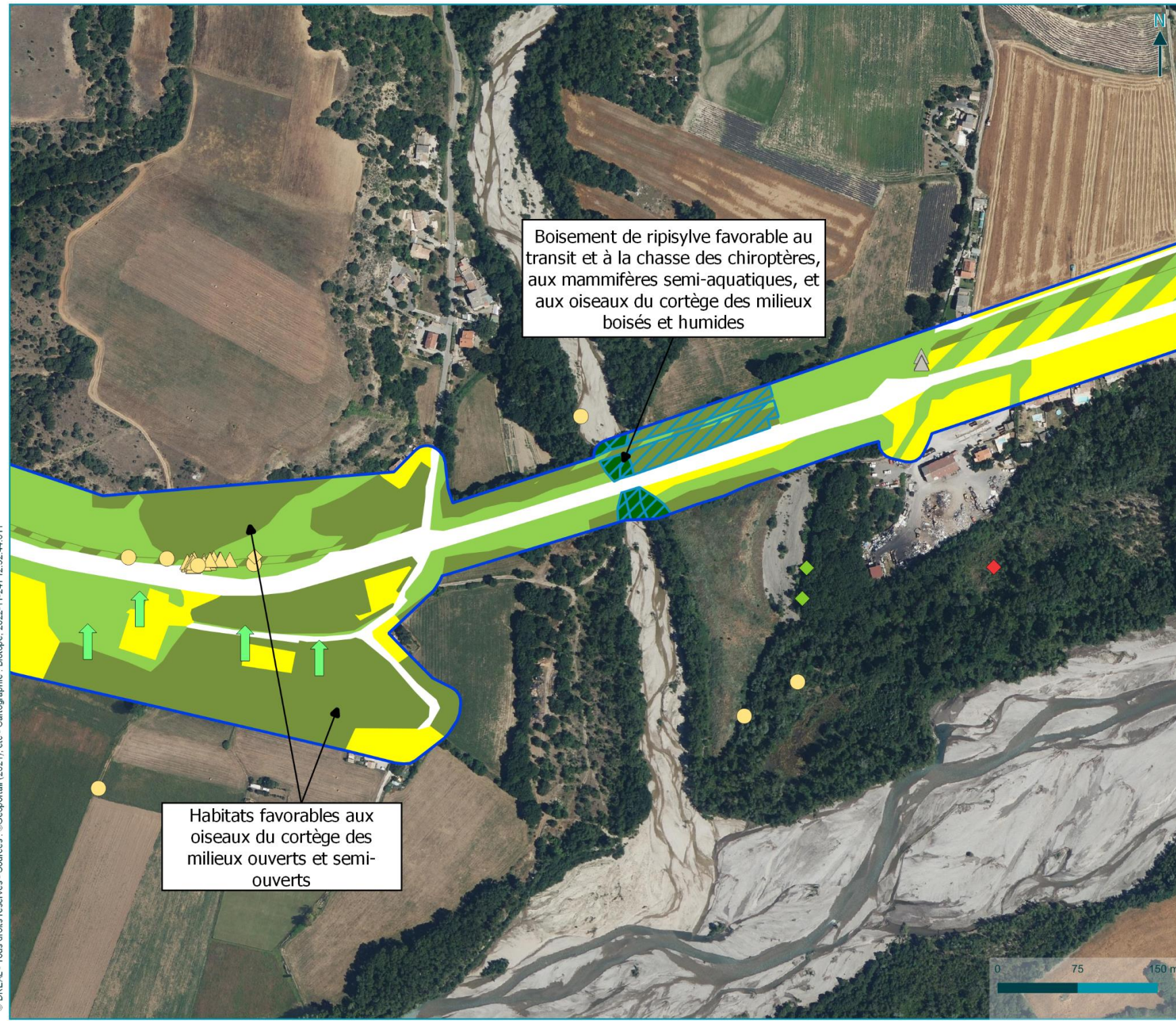
Chiroptères

 Arbres à cavités



Synthèse des enjeux

Maitrise d'œuvre relative à l'aménagement de la desserte de Digne-les-Bains par la RN85 entre les communes de Malijai et Digne-les-Bains (04)



Boisement de ripisylve favorable au transit et à la chasse des chiroptères, aux mammifères semi-aquatiques, et aux oiseaux du cortège des milieux boisés et humides


Habitats favorables aux oiseaux du cortège des milieux ouverts et semi-ouverts

 Aire d'étude rapprochée

Niveau d'enjeu écologique



- Nul
-  Faible
-  Faible à moyen
-  Moyen
-  Moyen à fort
-  Fort
-  Très fort

Zones humides

 Zones humides identifiées sur critère flore-habitats



Espèces végétales remarquables

Inventaires 2013-2016

-  Tulipe des bois
-  Vigne sauvage

Plantes hôtes

Inventaires 2021

-  Aristoloche pistoloche
-  Epiaire étroite


Inventaires 2018

-  Aristoloche pistoloche

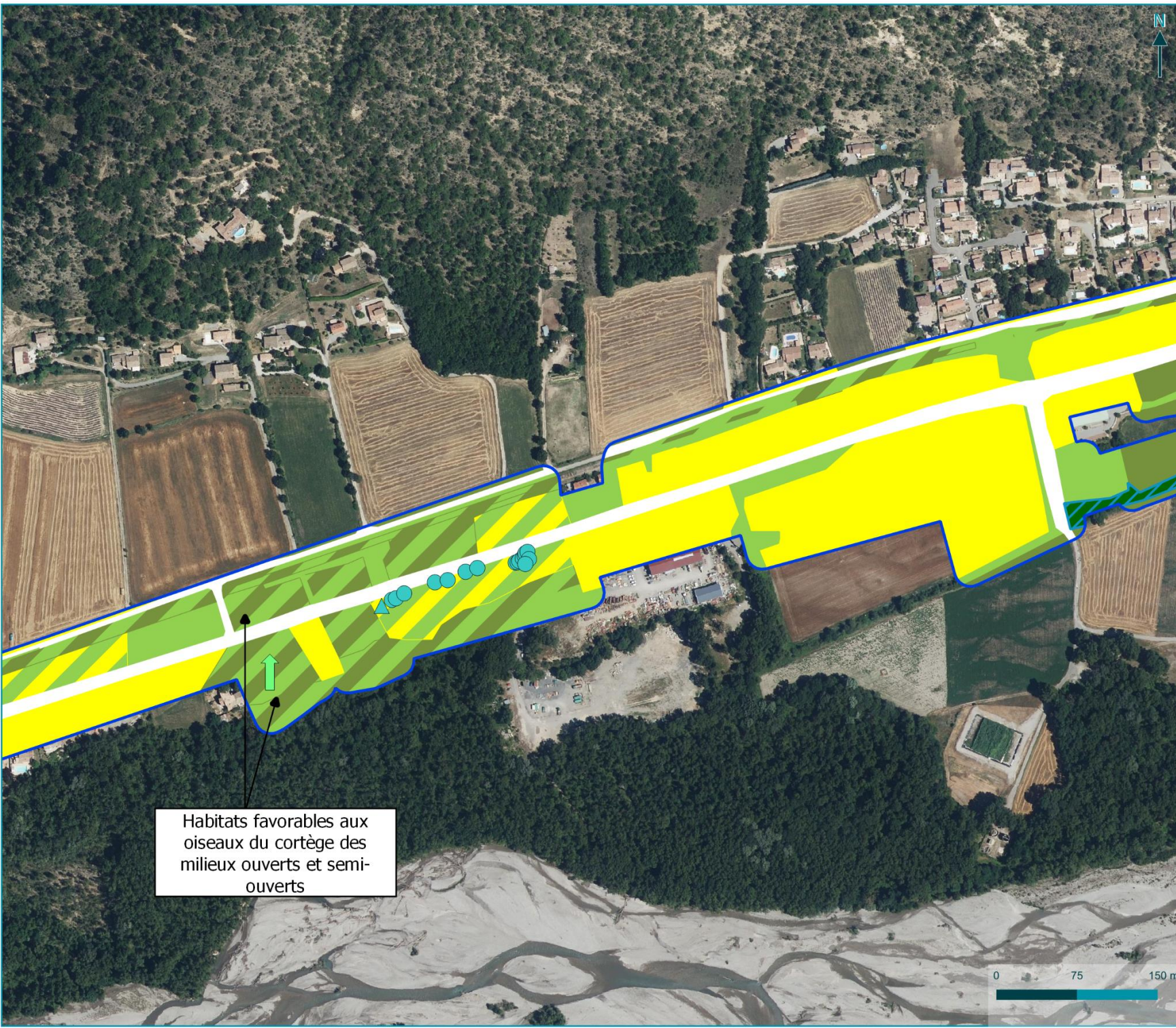
Inventaires 2013-2016

-  Aristoloche pistoloche

Chiroptères

-  Arbres à cavités





Synthèse des enjeux


Maitrise d'œuvre relative à l'aménagement de la desserte de Digne-les-Bains par la RN85 entre les communes de Malijai et Digne-les-Bains (04)

 Aire d'étude rapprochée

Niveau d'enjeu écologique

- Nul
-  Faible
-  Faible à moyen
-  Moyen
-  Moyen à fort
-  Fort
-  Très fort

Zones humides


 Zones humides identifiées sur critère flore-habitats

Espèces végétales remarquables


Inventaires 2021

 *Gagea villosa*

Inventaires 2018

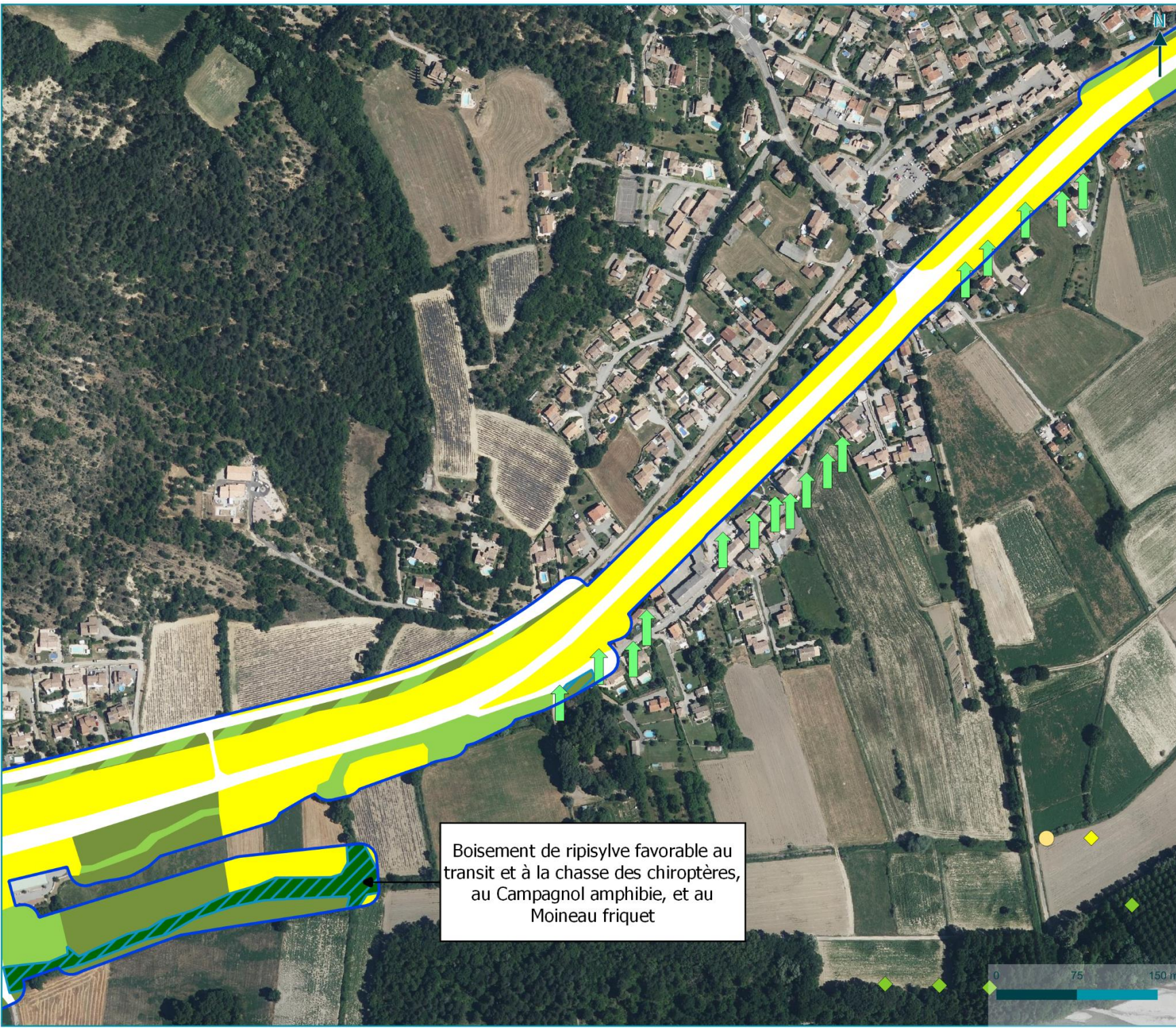
 *Gagea des champs*

Chiroptères

 Arbres à cavités

Habitats favorables aux oiseaux du cortège des milieux ouverts et semi-ouverts





Boisement de ripisylve favorable au transit et à la chasse des chiroptères, au Campagnol amphibie, et au Moineau friquet

Synthèse des enjeux

Maitrise d'œuvre relative à l'aménagement de la desserte de Digne-les-Bains par la RN85 entre les communes de Malijai et Digne-les-Bains (04)

Aire d'étude rapprochée

Niveau d'enjeu écologique

- Nul
- Faible
- Moyen
- Moyen à fort
- Fort
- Très fort

Zones humides

Zones humides identifiées sur critère flore-habitats

Espèces végétales remarquables

Inventaires 2013-2016

Tulipe des bois

Plantes hôtes

Inventaires 2018

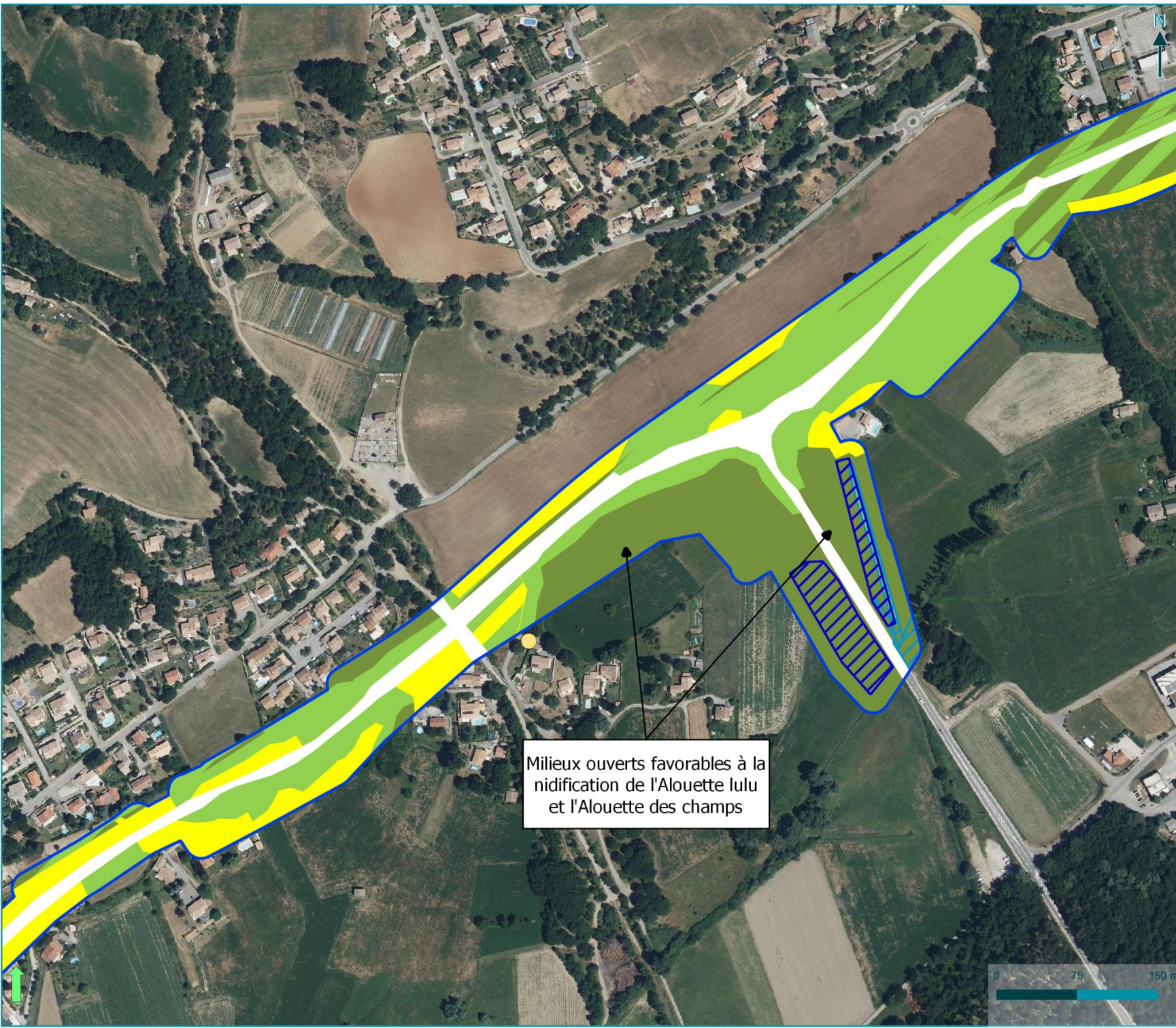
Aristoloche pistoloche

Inventaires 2013-2016

Aristoloche clematite


Chiroptères

Arbres à cavités



Synthèse des enjeux



Maitrise d'œuvre relative à l'aménagement de la desserte de Digne-les-Bains par la RN85 entre les communes de Malijai et Digne-les-Bains (04)

 Aire d'étude rapprochée

Niveau d'enjeu écologique


- Nul
-  Faible
-  Faible à moyen
-  Moyen
-  Moyen à fort
-  Fort

Zones humides


-  Zones humides identifiées sur critère flore-habitats
-  Zones humides identifiées sur critère pédologique

Plantes hôtes

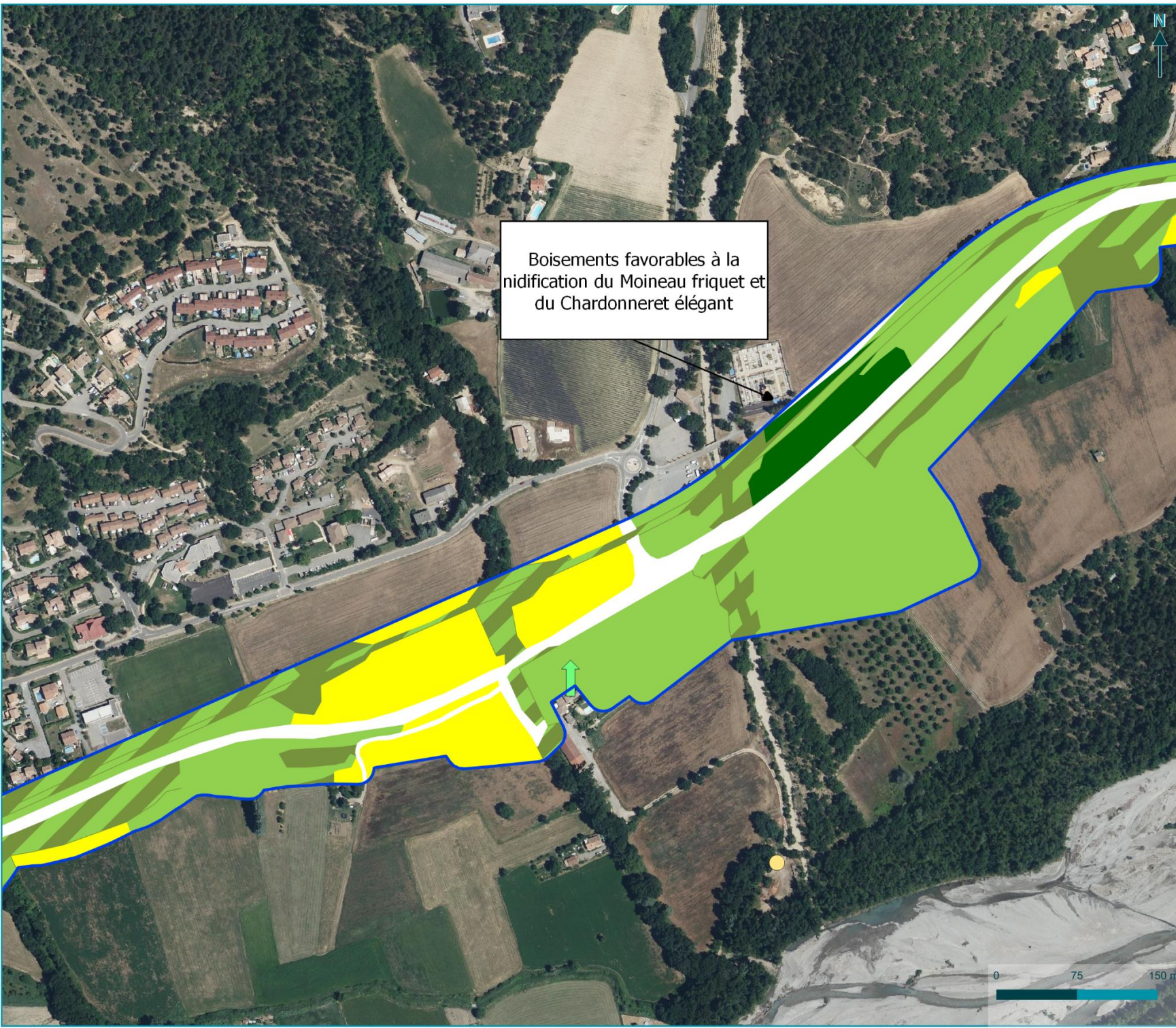
Inventaires 2018

-  Aristolochie pistoloche

Chiroptères

-  Arbres à cavités

Milieux ouverts favorables à la nidification de l'Alouette lulu et l'Alouette des champs



Boisements favorables à la nidification du Moineau friquet et du Chardonneret élégant

Synthèse des enjeux

Maitrise d'œuvre relative à l'aménagement de la desserte de Digne-les-Bains par la RN85 entre les communes de Malijai et Digne-les-Bains (04)

Aire d'étude rapprochée

Niveau d'enjeu écologique

- Nul
- Faible
- Moyen
- Moyen à fort
- Fort
- Très fort

Plantes hôtes

- Inventaires 2018
- Aristolochie pistoloche

Chiroptères

- Arbres à cavités



Synthèse des enjeux


Maitrise d'œuvre relative à l'aménagement de la desserte de Digne-les-Bains par la RN85 entre les communes de Malijai et Digne-les-Bains (04)

 Aire d'étude rapprochée

Niveau d'enjeu écologique

- Nul
-  Faible
-  Moyen
-  Moyen à fort
-  Fort
-  Très fort

Zones humides

 Zones humides identifiées sur critère flore-habitats

Espèces végétales remarquables

Inventaires 2018

 Petite massette

Inventaires 2013-2016

 Petite massette


 Tulipe des bois

Plantes hôtes

Inventaires 2018

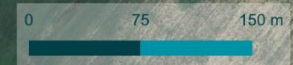
 Aristolochie pistoloche

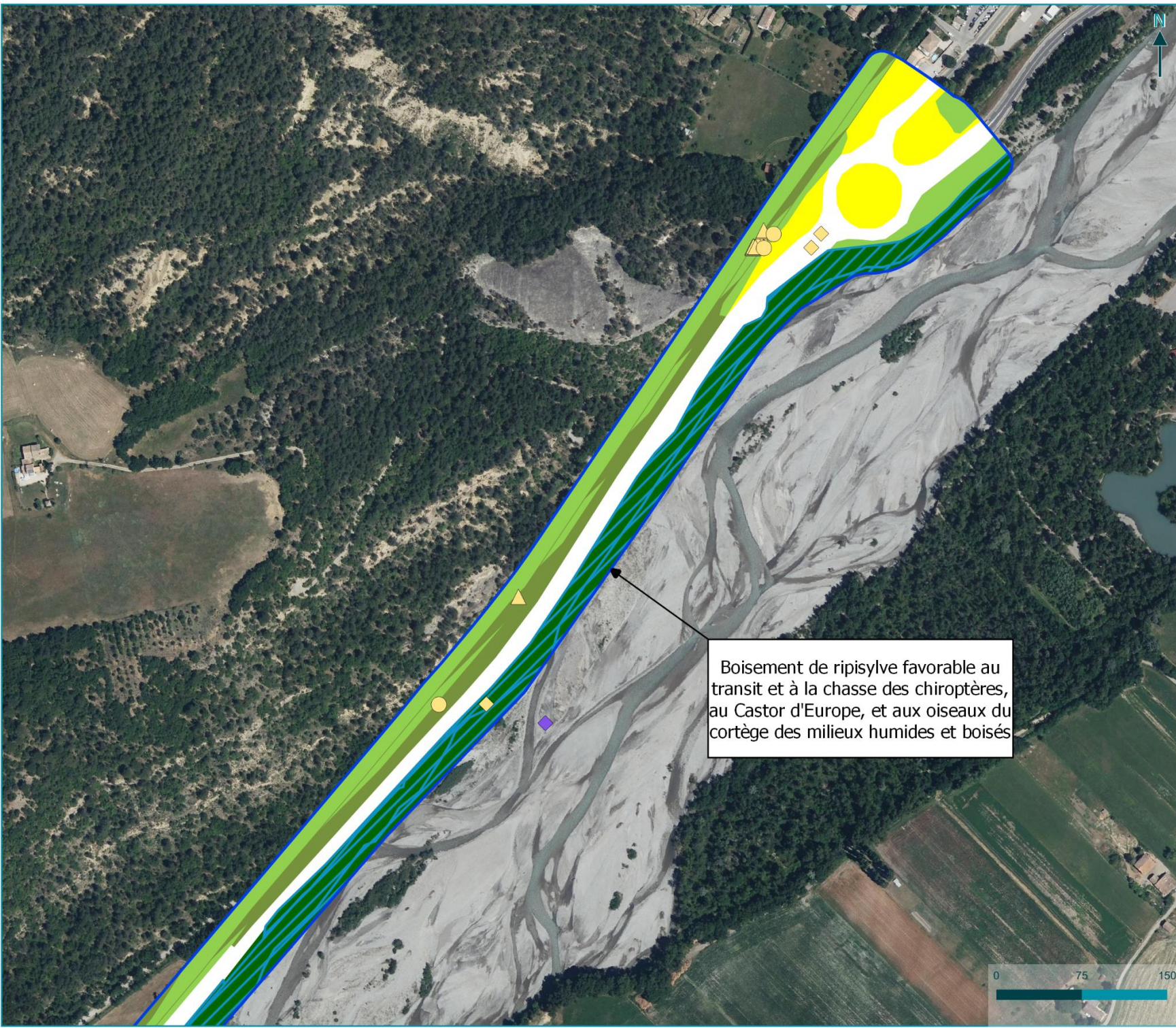
Chiroptères

 Arbres à cavités

Habitats favorables aux oiseaux du cortège des milieux ouverts

Boisement de ripisylve favorable au transit et à la chasse des chiroptères, au Castor d'Europe, et aux oiseaux du cortège des milieux humides et boisés





Synthèse des enjeux


Maitrise d'œuvre relative à l'aménagement de la desserte de Digne-les-Bains par la RN85 entre les communes de Malijai et Digne-les-Bains (04)

 Aire d'étude rapprochée

Niveau d'enjeu écologique

- Nul
-  Faible
-  Moyen
-  Moyen à fort
-  Fort
-  Très fort

Zones humides

 Zones humides identifiées sur critère flore-habitats

Espèces végétales remarquables

Inventaires 2013-2016

 Petite massette

Plantes hôtes

Inventaires 2021

 Aristoloche pistoloche

Inventaires 2018

 Aristoloche pistoloche

Inventaires 2013-2016

 Aristoloche pistoloche

Boisement de ripisylve favorable au transit et à la chasse des chiroptères, au Castor d'Europe, et aux oiseaux du cortège des milieux humides et boisés

