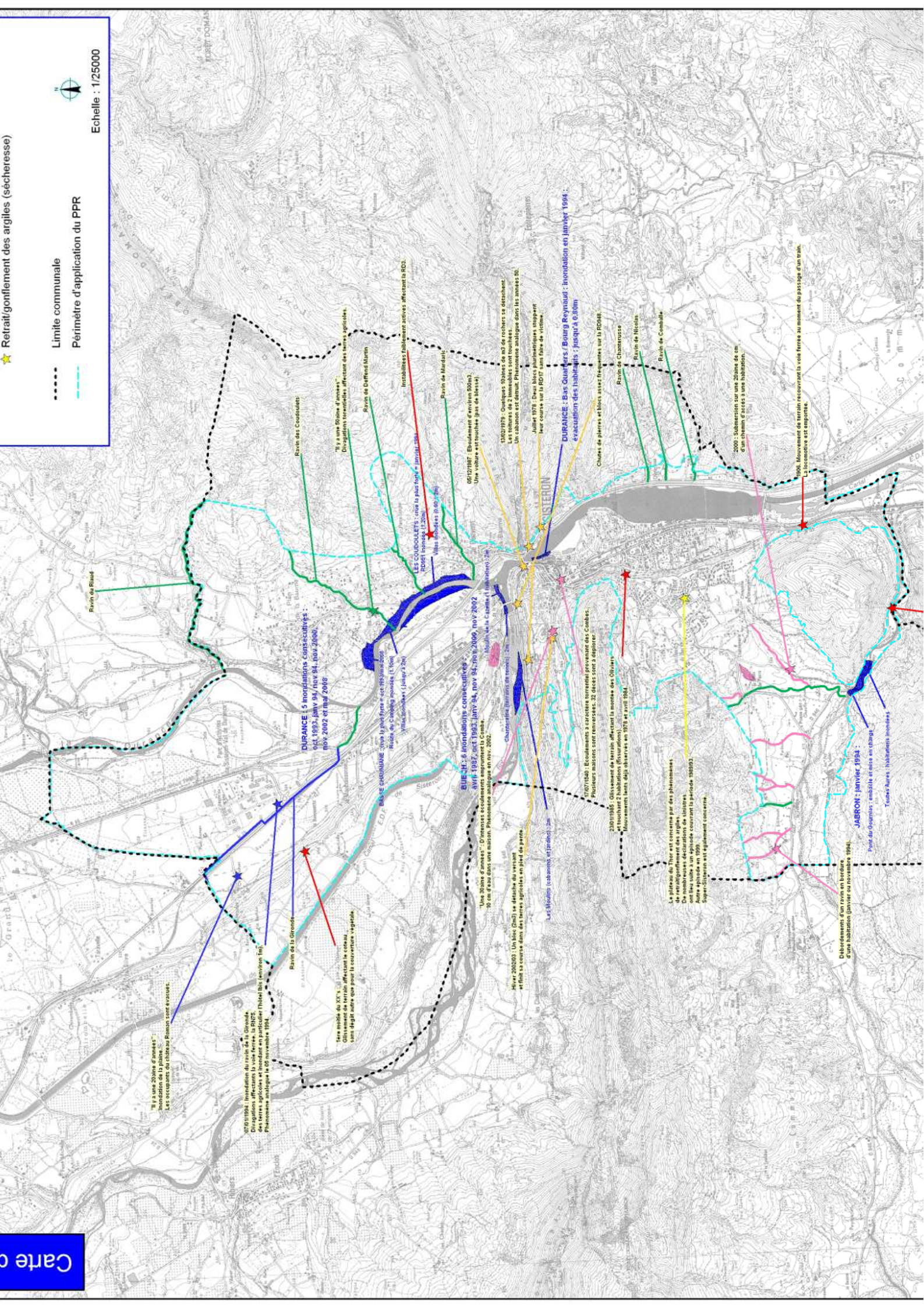




Echelle : 1/25000

- Limite communale
- Périmètre d'application du PPR



"Il y a une 25aine d'années"
Inondation de la plaine.
Les occupants du village sont évacués.

07/01/1994 : Inondation du ravin de la Grande.
Divagations affectant la voie ferrée, la RNS,
les terres agricoles et limitant en partie l'Hotel (du terrain 10).
Prévention d'urgence par la commune (1994).

Terr mobile du XX^e s.
Glissement de terrain affectant le terrain,
sans danger autre que pour la couverture végétale.

DURANCE - 5 inondations consécutives :
oct. 1993, janv. 94, nov. 94, nov. 2000,
nov. 2002 et mai 2008

"Il y a une 25aine d'années"
Divagations torrentielles affectant des terres agricoles.

Instabilités faiblement avérées affectant la RD3.

LES COUDOUETS (RD3) :
RD301 (novembre 17-2008)
Villes isolées (RD301-201)

BUE - 6 inondations consécutives :
avril 1987, oct 1983, janv. 84, nov. 84, no. 2009, nov. 2002

05/12/1987 : Eboulement d'environ 500m3.
Une voiture est touchée (part de blesée).

1902/1919 : Quelques toitures de m3 de rochers se détachent.
Les toitures de 2 immeubles sont touchées.
Les toitures de 2 autres immeubles sont touchées avec les annexes 56.

Juillet 1979 : Deux blocs paraboliques stoppent
leur course sur la RD07 sans faire de victime.

DURANCE - Bas Quarters (Bourg Reynaud) : inondation en janvier 1994 :
évacuation des habitants : jusqu'à 0,80m

Chênes de plaine et blocs assez fréquentes sur la RD048.

2000 : Sédiments sur une zone de en
d'un chemin d'accès à une habitation.

1906 : Mouvement de terrain recouvrant la voie ferrée au moment de passage d'un train.
Le locomotive est emportée.

23/01/1985 : Glissement de terrain affectant la maison des Olliviers
Mouvements limités observés en 1979 et avril 1984

Le plateau du Thor est concerné par des phénomènes
de retrait/gonflement des argilles.
Les habitations sont évacuées.
Autre épisode recouvrant la période 1989/93.

Super-Sateusein est également concerné

JABRON : janvier 1994 :
Pont de dépannage : instable et en charge
Toutes les habitations évacuées

Déclassement : Evénement de type
d'une habitation pourvue en novembre 1984.

LES MOULINS (cabannes et jardins) : 2m

LES COUDOUETS (RD3) :
RD301 (novembre 17-2008)
Villes isolées (RD301-201)

05/12/1987 : Eboulement d'environ 500m3.
Une voiture est touchée (part de blesée).

1902/1919 : Quelques toitures de m3 de rochers se détachent.
Les toitures de 2 immeubles sont touchées.
Les toitures de 2 autres immeubles sont touchées avec les annexes 56.

Juillet 1979 : Deux blocs paraboliques stoppent
leur course sur la RD07 sans faire de victime.

DURANCE - Bas Quarters (Bourg Reynaud) : inondation en janvier 1994 :
évacuation des habitants : jusqu'à 0,80m